



# PAROC FIRESAFE PR30

ASENNUSOHJE



**PAROC**<sup>®</sup>

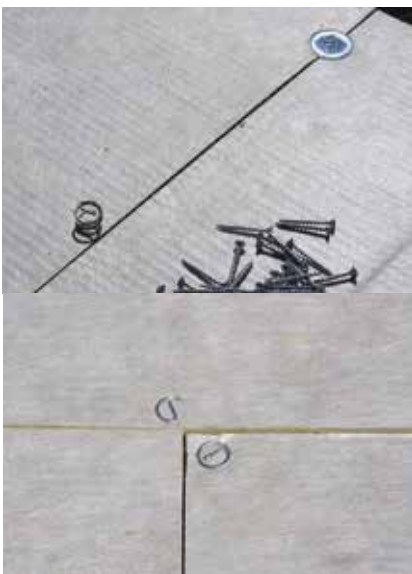
# PAROC FIRESAFE PR30

PAROC FireSAFE PR30 on testattu standardin EN 1364-1 mukaisesti. Tuote on suunniteltu yläpohjaristikoiden **EI 30** osastointeihin. Palokokeessa taustalämpötilan kehitys oli 30 min paloaltistuksen jälkeen ka. 80°C ja korkein yksittäinen mittaus 156°C. Palokokeessa runkorakenne oli palon puolella, joka on osastoinnin ja rakenteen kannalta kriittisempi puoli. EI 30 osastointi saavutetaan riippumatta siitä kummalle puolelle ristikkoja levyt asennetaan. Tuotesertifikaatin (EUF129-19002461-C) mukaan runkorakenne tulee olla vähintään kokoa 42 x 68 mm. FireSAFE PR30 -levyä voidaan käyttää palokatkona myös yläpohjaonteloiden **REI 30** palokatkoissa, joissa kantavuusvaatimus varmistetaan kahdella vierekkäisellä kattokannattajalla ja FireSAFE PR30 -palosuojalevytys on asennettu kannattajien väliin kiinnitettynä toiseen kannattajaan. Sekä EI 30 ja REI 30 -osastoinneissa kannattajan ja vesikatteen välinen tila tulee tiivistää pehmeällä kivivillalla 300 mm leveydeltä (esim. PAROC eXtra -pehmeä levyeriste, PAROC FPY 1 -kivivillakaista tai PAROC Pro Loose Mat 70 -mattoeriste). Lisätietoja ja suunnitteluohjeita: Eurofins Expert Services, Tuotesertifikaatti EUFI29-19002461-C, [www.paroc.fi](http://www.paroc.fi)

## ASENNUSOHJEET

Ympäripontatut PAROC FireSAFE PR30 -levyt asennetaan tiiviisti kiinni **toisiinsa** ponttien kohdalta progressiivisilla villaruuveilla. Villaruuvien etäisyys k300. Villaruuvit (sekä asentamiseen sopiva ruuvauskärki) toimitetaan pakkauksen mukana.

**Runkorakenteeseen** levyt kiinnitetään 4,2 mm x 50 mm puuruuvilla ja metallisilla PAROC XFW 003 aluslevyillä. Puuruuvien etäisyys k300. Levyjen leikkaamiseen soveltuu villaveitsi tai saha.



Levyjen kiinnitys toisiinsa villaruuveilla ja kiinnitys runkoon puuruuveilla ja aluslevyillä.



FireSAFE PR30 levyn kiinnitys puuruuveilla ja aluslevyillä kattoristikoon. Levyjen asennus on helppoa ja sujuvaa ruuviväännintä käyttämällä.



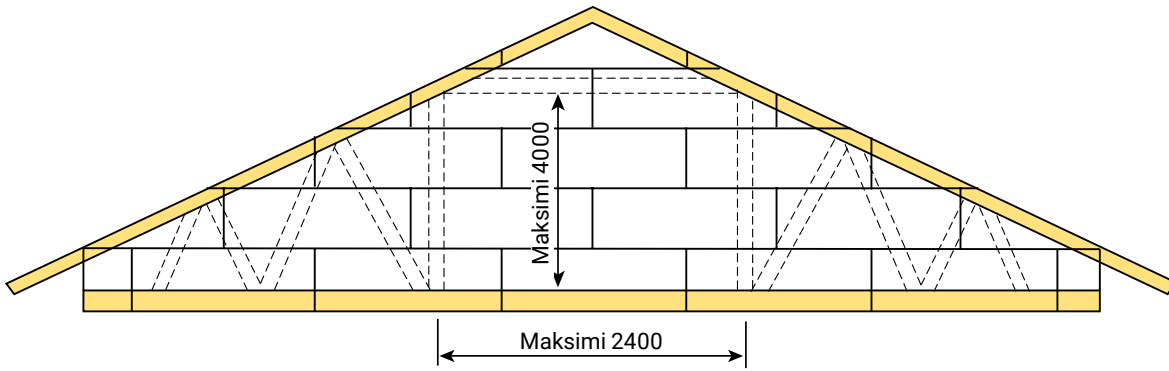
## PAROC FireSAFE PR30 tuotetiedot

<b>Koko</b>	30 × 600 × 1800 mm					
<b>Paino</b>	n. 8,6 kg/levy					
<b>Lämmönjohtavuus (λ)</b>	0,035 W/mK					
<b>Paloluokka</b>	A1					
<b>Äänenvaimennus Hz</b>	125	250	500	1000	2000	4000
<b>Absorptiosuhde</b>	0,27	0,46	0,65	0,74	0,83	0,98

Levyt toimitetaan sääsuojattuna lavapakkauksena. Pakkaus sisältää ponttiliitoksissa tarvittavat villaruuvit (1 pussi = 200 kpl) sekä niiden asentamiseen soveltuvan ruuvauskärjen.

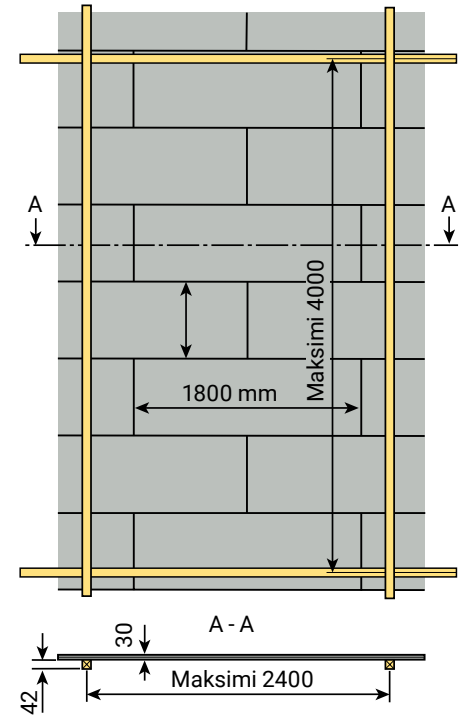
Levyjen runkokiinnityksessä tarvittavat PAROC XFW 003 aluslevyt tulee tilata erikseen. Puuruuvit 4,2 mm x 50 mm eivät sisälly pakkaukseen. 4,2 mm x 50 mm on yleinen ruuvikoko, joka on saatavilla lähimmästä rautakaupasta.

Ruuvityyppiä valittaessa tulee huomioida aluslevyn reiän halkaisija 6,5 mm. Tarvittava ruuvi- ja aluslevymäärä riippuu runkorakenteesta (viitteellinen määrä 8 kpl/m<sup>2</sup>).

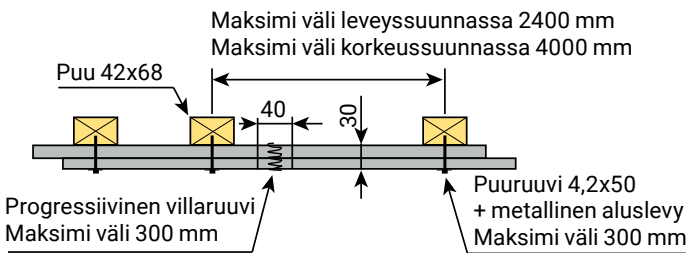


EI30-osastointiluokka pätee rakenteille, joiden pystyrungossa ei ole yli 2400 mm leveitä aukkoja. Rungon aukon maksimikorkeus on 4000 mm. Palo-osastoinnin tulee jatkaa vesikatteen alapintaan asti (ruoteiden välit täytetään vesikatteen alapintaan asti kivivillalla 300 mm leveydeltä). Vesikatteen alapuoliseen tiivistykseen suositellaan esim. PAROC eXtra -pehmeää levyeristettä, PAROC FPY 1 -kivivillakaistaa tai PAROC Pro Loose Mat 70 -mattoeristettä..

Rungon ja paneloinnin etenemä



Rakenne ylhäältä



PAROC FireSAFE PR30 -tuotteella voidaan tehdä myös räystään palokatkot.

Lisätietoja ja suunnitteluohjeita: Eurofins Expert Services, Statement no EUFI29-19004336-T1, [www.paroc.fi](http://www.paroc.fi)



**DURABLE**



**REUSABLE**



**SOUND  
REDUCING**



**FIRE PROOF**



**MOISTURE  
PROOF**



**SAFE**



**ENERGY  
EFFICIENT**

*Kivivillasta valmistetut energiatehokkaat ja paloturvalliset PAROC®-eristeratkaisut vastaavat uudis- ja korjausrakentamisen, laiva- ja offshore-teollisuuden, akustoinnin ja muun rakentamisen tarpeisiin. Tuotteidemme takana on 80-vuotinen historia, jonka aikana olemme kartuttaneet kivivillan tuotantoon liittyvää asiantuntemusta sekä teknistä eristeosaamista ja innovaatioita.*

*Rakennuseristeiden laaja tuote- ja ratkaisutarjonta soveltuu kaikkeen perinteiseen rakennusten eristämiseen. Rakennuseristetuotteita käytetään pääasiassa ulkoseinien, kattojen, lattioiden ja alapohjien sekä välipohjien ja väliseinien lämpö-, palo- ja äänieristämiseen.*

*Teknisiä eristeitä käytetään lämpö-, palo- ja äänieristeinä talotekniikassa, prosessiteollisuudessa ja putkistoissa, teollisuustuotteissa sekä laivanrakennus- ja offshore-teollisuudessa.*

*Lisätietoja on saatavilla yrityksen kotisivuilla osoitteessa [www.paroc.fi](http://www.paroc.fi)*

Tarjoamme nämä tekniset tiedot ilmaiseksi ja ilman velvoitteita, ja vastaanottaja on yksin vastuussa niiden vastaanottamisesta ja hyväksymisestä. Koska käyttöolosuhteet voivat vaihdella emmekä me voi vaikuttaa niihin, Paroc ei anna mitään takuuta eikä ota minkäänlaista vastuuta näiden tuotteiden käyttöön liittyvien tietojen täsmällisyydestä tai luotettavuudesta. Paroc pitää oikeuden muuttaa tätä asiakirjaa ilman ennakoilmoitusta.

Heinäkuu 2022  
Korvaa Toukokuu 2020  
2278BIF10622  
© Paroc 2022