

## PAROC FireSAFE PR30

PAROC FireSAFE PR30 -palo-osastointilevy (EI 30)  
PAROC FireSAFE PR15 -huoltoluukku (EI 15)



PAROC FireSAFE PR30 on EI 30 -paloluokiteltu, ohuella lasikuituhuovalla päällystetty ja ympäriontattu kivivillalevy rakennusten **ullakoiden** / yläpohjaonteloiden **EI 30 -palo-osastointeihin**. EI 30 -osastoinneissa PR30 -palo-osastointilevy kiinnitetään toiselle puolelle kattoristikkoa.

PAROC FireSAFE PR30 on testattu standardin EN 1364-1 mukaisesti. Palokokeessa taustalämpötilan kehitys oli 30 min paloaltistuksen jälkeen ka. 80°C ja korkein yksittäinen mittaus 156°C. Palokokeessa runkorakenne oli palon puolella, joka on osastoinnin ja rakenteen kannalta kriittisempi puoli. EI 30 osastointi saavutetaan riippumatta siitä kummalle puolelle ristikköä levyt asennetaan. Tuotesertifikaatin (EUF129-19002461-C) mukaan runkorakenne tulee olla vähintään kokoa 42 x 68 mm.

PAROC FireSAFE PR30 -levyä voidaan käyttää osastoivana rakenteena myös **ullakoiden** / yläpohjaonteloiden **REI 30 -palo-osastoinneissa**, joissa kantavuusvaatimus varmistetaan kahdella vierekkäisellä kattoristikolla ja FireSAFE PR30 -palosuojalevytys on asennettu ristikköiden väliin kiinnitettynä toiseen ristikköön.

EI 30 ja REI 30 -osastointiluokka pätee rakenteille, joiden pystyrungossa ei ole yli 2400 mm leveitä aukkoja. Rungon aukon maksimikorkeus saa olla enintään 4000 mm.

**Lisätietoja ja suunnitteluohjeita:** Eurofins Expert Services, Tuotesertifikaatti EUF129-19002461-C, [www.paroc.fi](http://www.paroc.fi)

PAROC FireSAFE PR30 -tuotteella voidaan tehdä myös **räystään palokatkot**. Katso lisätiedot ja suunnitteluohjeet: Eurofins Expert Services, Statement no EUF129-19004336-T1, [www.paroc.fi](http://www.paroc.fi)

### HYVÄKSYNNÄT:

Osastointijärjestelmä: Eurofins Tuotesertifikaatti EUF129-19002461-C

### KÄYTTÖKOHTEET:

Rakennukset; ullakot/yläpohjat ja räystäät

### PAKKAUS / VARASTOINTI:

Irtolevyt lavalla. Lavapakkausten varastointi säältä suojaan, joko sisätiloihin tai ulkotiloissa hyvin peitettynä.

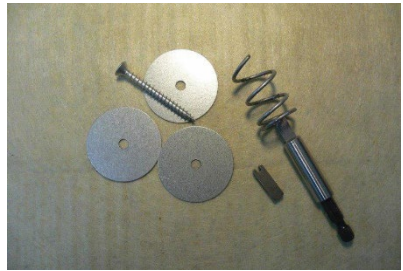
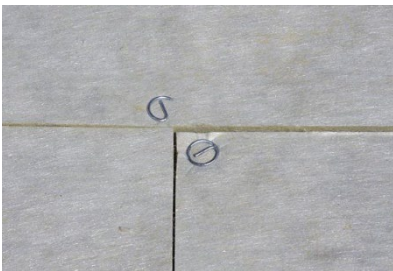
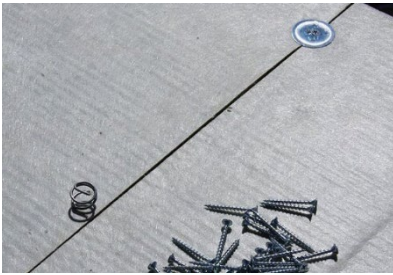
### MITAT

Tuote	Paksuus	Leveys	Pituus	Pakkaus	Paino	EAN 64380
<b>PAROC FireSAFE PR30</b> Pakkaus sis. levyjen lisäksi: <ul style="list-style-type: none"> <li>Ponttiliitoksissa tarvittavat progressiiviset villaruuvit (1 pussi = 200 kpl)</li> <li>Progressiivisen villaruuvien asentamiseen soveltuvan ruuvikärjen</li> </ul>	30 mm	600 mm	1800 mm	20 levyä / lava	~8,6 kg / levy	85659969
<b>PAROC FireSAFE PR15</b>	30 mm	Luukun leveys: 902 mm  Aukon vapaa leveys: 605 mm	Luukun korkeus: 1132 mm  Aukon vapaa korkeus: 605 mm			85688280

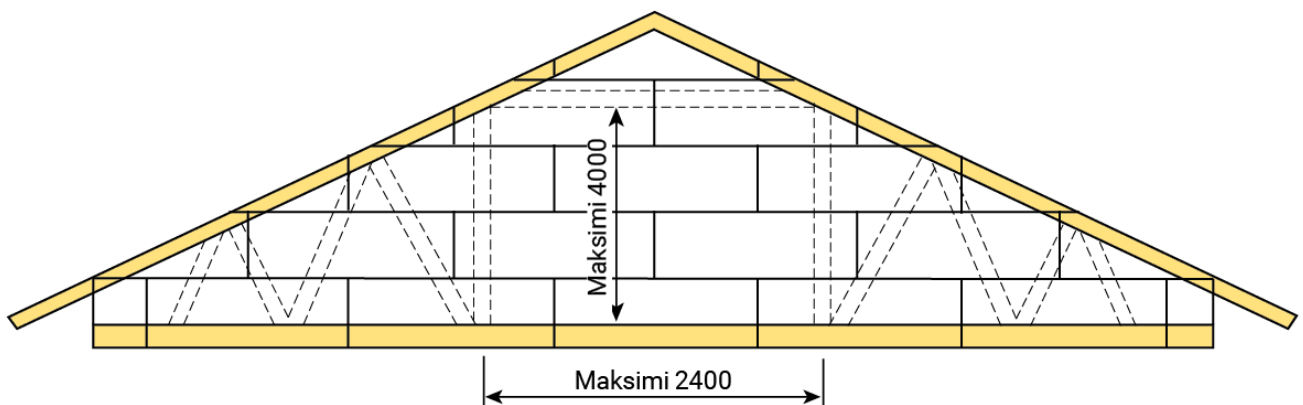
## ASENNUS

PAROC FireSAFE PR30 -levyt asennetaan **runkorakenteeseen / kattoristikon kylkeen** 4,2 x 50 mm puuruuveilla ja PAROC Aluslevyillä, metalli (XFW 003). Ruuvien välinen etäisyys on k300. Levyjen leikkaamiseen soveltuu villaveitsi tai saha. Puuruuvit ja aluslevyt eivät sisälly levytoimitukseen. Ruuvityyppiä valittaessa tulee huomioida aluslevyn reiän halkaisija 6,5 mm. Tarvittava ruuvi- ja aluslevymäärä riippuu runkorakenteesta (viitteellinen määrä 8 kpl/m<sup>2</sup>).

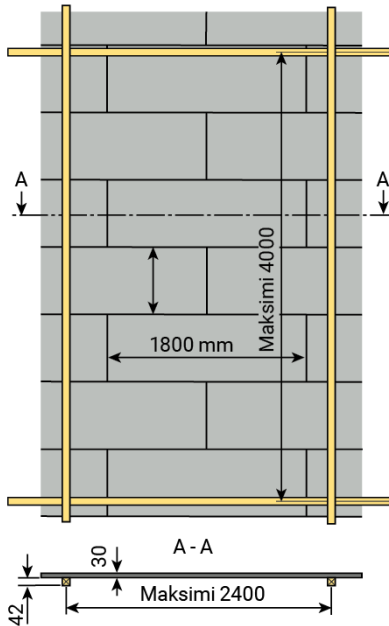
Ympäripontatut PAROC FireSAFE PR30 -levyt asennetaan tiiviisti kiinni **toisiinsa** ponttien kohdalta progressiivisilla villaruuveilla. Villaruuvien välinen etäisyys on k300. Villaruuvit (sekä asentamiseen sopiva ruuvauskärki) toimitetaan pakkauksen mukana.



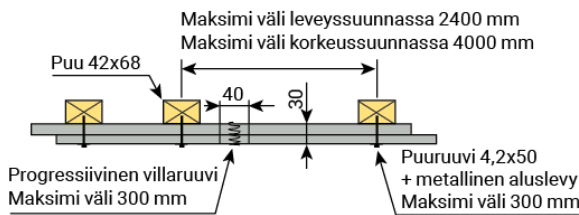
PAROC FireSAFE PR30 levyjä asennettaessa EI30 ja REI30 -osastointiluokka pätee rakenteille, joiden pystyrungossa ei ole yli 2400 mm leveitä aukkoja. Rungon aukon maksimikorkeus saa olla enintään 4000 mm. Tiheämpi runkoväli helpottaa levyjen asennusta. Tuotesertifikaatin mukaan runkorakenne tulee olla vähintään kokoa 42 x 68 mm. PAROC FireSAFE PR30 -rakenteen liittymät ympäröiviin tai muihin rakenteisiin tiivistetään käyttäen pehmeää kivivillaa ja palosulkumassaa.



## RUNGON JA PANELOINNIN ETENEMÄ

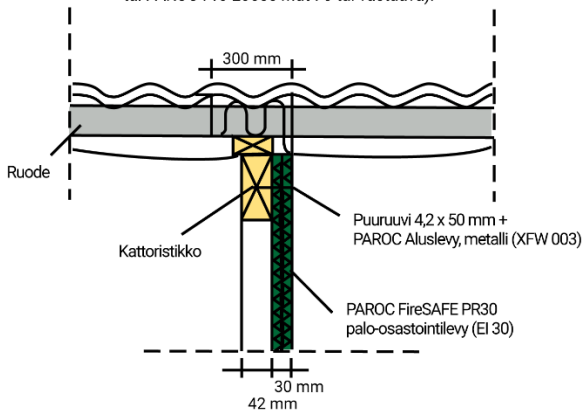


## EI30-RAKENNE, POIKKILEIKKAUS



## EI30-RAKENNE, VESIKATTEEN LIITTYMÄ, PERIAATEDETALJI

Ruoteiden välit täytetään vesikatteen alapintaan asti pehmeällä A1-paloluokan kivivillalla 300 mm leveydeltä (esim. PAROC eXtra, PAROC Palokaista (FPY 1) tai PAROC Pro Loose Mat 70 tai vastaava).



EI 30 osastointi saavutetaan riippumatta siitä kummalle puolelle ristikköä levyt asennetaan.

PAROC FireSAFE PR30 -levyä voidaan käyttää osastoivana rakenteena myös ullakoiden / yläpohjaonteloiden REI 30 palo-osastoinneissa, joissa kantavuusvaatimus varmistetaan kahdella vierekkäisellä kattoristikolla ja FireSAFE PR30 -palosuojalevytys on asennettu ristikköiden väliin kiinnitettynä toiseen ristikköön.

Palo-osastoinnin tulee jatkaa vesikatteen alapintaan asti (ruoteiden välit täytetään vesikatteen alapintaan asti pehmeällä A1 paloluokan kivivillalla 300 mm leveydeltä). Vesikatteen alapuoliseen tiivistykseen suositellaan esim. PAROC eXtra -pehmeää levyeristettä, PAROC Palokaista (FPY 1) tai PAROC Pro Loose Mat 70 -mattoeristettä. Tarpeen mukaan tiivistyksessä käytetään lisäksi Kiilto Fireproof 10 -palosulkumassaa (tai vastavaa) kattoristikon ja levyn kohdalla.

Yläpohjan ontelo katkaistaan siten, ettei palo pääse kiertämään ulkokautta osastosta toiseen. Väliseinän osastoinnin päättyessä ulkoseinään (esim. paritalon huoneistojen välinen seinä), on **ullakon** ulkoseinää osastoitava EI 30 rakentein vähintään 500 mm leveydeltä molemmin puolin osastoivaa väliseinää vesikatteeseen asti. Tämä voidaan ratkaista kiinnittämällä kattoristikoiden päihin/pystysauvoihin PAROC FireSAFE PR30 -levy tuulensuojalevyn jatkeeksi 500 mm leveydelle osastoivan rakenteen molemmille puolille. Levyt tulee ulottaa vesikatteeseen asti.

PAROC FireSAFE PR 30 -levyyn on saatavana palo-osastosta toiseen pääsyn mahdollistava **PAROC FireSAFE PR15 -huoltoluukku, jonka paloluokka on EI 15**. Luukun taakse on rakennettava puurunko (rungon koko vähintään 42 x 68 mm), johon luukku kiinnitetään luukkupaketin mukana tulevilla ruuveilla. Runkotarvikkeet eivät sisälly toimitukseen. Luukkupaketti sisältää muut kulkuluukun asennukseen tarvittavat tarvikkeet.

**Lisätietoja ja suunnitteluohjeita:** Eurofins Expert Services, Tuotesertifikaatti EUFI29-19002461-C, [www.paroc.fi](http://www.paroc.fi)

PAROC FireSAFE PR30 -tuotteella voidaan tehdä myös **räystään palokatkot**. Katso lisätiedot ja suunnitteluohjeet: Eurofins Expert Services, Statement no EUFI29-19004336-T1, [www.paroc.fi](http://www.paroc.fi)

## TEKNISET TIEDOT

Ominaisuus				Arvo			Tuotesertifikaatti
<b>Palo-ominaisuudet</b>							<b>EUFI29-19002461-C</b>
Paloluokitus käyttökohteessa				EI 30			
Paloluokka				A1, palamaton			
<b>Lämpöominaisuudet</b>							
Lämmönjohtavuus ( $\lambda$ )				0,035			
<b>Ääniominaisuudet</b>							
Äänenvaimennus Hz	125	250	500	1000	2000	4000	
Absorptiosuhde	0,27	0,46	0,65	0,74	0,83	0,98	
Muita teknisiä tietoja tuotesertifikaatista ja lausunnosta.							

## ASENNUSTARVIKKEET

- PAROC Aluslevy, metalli (XFW 003)

