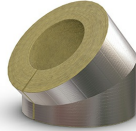


TUOTETIEDOT



PAROC Hvac AirCoat Bend 45

Alumiinilaminaatilla päällystetty kivivillakourusta valmistettu eristeosa. Saatavissa myös tarvikkeet tuotteiden kiinnitykseen.

Ilmanvaihtokanavien palo-, lämmön- ja hikoilueristys (käyrät, 45 astetta).

Päällysteen pintalämpötila ei saa ylittää 80 °C (lämpötilarajoitus määräytyy päällysteen liima-aineen lämmönkestävyyden mukaan).

PAROC-kivivillatuotteet kestävät hyvin korkeita lämpötiloja. Sideaine poistuu eristeestä siltä osin, kun sen lämpötila ylittää +200 °C. Eristyskyky säilyy kuitenkin ennallaan, mutta puristusjännitys heikkenee. Kivivillaeristeiden sulamislämpötila on yli 1000 °C.

Sertifikaatin numero

0809-CPR-1016 Eurofins Expert Services Ltd, Kivimiehentie 4, FI-02150 Espoo, Finland

Merkintäkoodi

MW-EN 14303-T8/T9-ST(+)-250-WS1-MV2-CL10

Pakkaustyyppi

Kartonki. Muovilla suojattu lavapakkaus.

Pakkauskoko

Ks. voimassaoleva hinnasto

MITAT		
PAKSUUS	SISÄHALKAISIJA	KOURUN PITUUS
50, 100 mm	Kanavakoot 100 - 250	
Standardi EN 13467	Standardi	
Toleranssit ja mittausmenetelmät SFS-EN 14303 mukaisesti.		
OMINAISUUS	ARVO	STANDARDI
MITTAPYSYVYYS		
Maksimikäyttölämpötila - mittapysyvyys	250 °C	EN 14303:2009+A1:2013 (EN 14707)

Ominaisuudet

OMINAISUUS	ARVO	STANDARDI
PALO-OMINAISUUDET		
Palo-ominaisuudet, Euroluokka	A2 _L - s1 , d0	EN 14303:2009+A1:2013 (EN 13501-1)
Jatkuva hehkupalo	NPD	EN 14303:2009+A1:2013
Palamattomuus	Perustuote palamaton.	EN ISO 1182
LÄMMÖNJOHTAVUUS		
Ilmoitettu lämmönjohtavuus 10 °C, λ ₁₀	0,033 W/mK	EN 14303:2009+A1:2013 (EN ISO 8497)
Ilmoitettu lämmönjohtavuus 50 °C, λ ₅₀	0,037 W/mK	EN 14303:2009+A1:2013 (EN ISO 8497)
Ilmoitettu lämmönjohtavuus 100 °C, λ ₁₀₀	0,044 W/mK	EN 14303:2009+A1:2013 (EN ISO 8497)
Ilmoitettu lämmönjohtavuus 150 °C, λ ₁₅₀	0,053 W/mK	EN 14303:2009+A1:2013 (EN ISO 8497)
Ilmoitettu lämmönjohtavuus 200 °C, λ ₂₀₀	0,064 W/mK	EN 14303:2009+A1:2013 (EN ISO 8497)
Ilmoitettu lämmönjohtavuus 250 °C, λ ₂₅₀	0,077 W/mK	EN 14303:2009+A1:2013 (EN ISO 8497)
Mtat ja toleranssit	T8/T9	EN 14303:2009+A1:2013 (EN 823)
KOSTEUSOMINAISUUDET		
Lyhytaikainen vedenimeytyminen WS, (W _p)	≤ 1 kg/m ²	EN 14303:2009+A1:2013 (EN 13472)
Vesihöyryn läpäisyvastus	MV2	EN 14303:2009+A1:2013 (EN 13469)
Kloridi-ionit, Cl-	< 10 ppm	EN 14303:2009+A1:2013 (EN 13468)
ÄÄNENVAIMENNUS		
Äänen absorptio	NPD	EN 14303:2009+A1:2013 (EN ISO 354)
PÄÄSTÖT		
Vaarallisten aineiden päästöt	NPD	EN 14303:2009+A1:2013
Päästöluokitus	M1	Sisäilmastoluokitus 2008
PALO- JA LÄMMÖNERISTYSOMINAISUUKSIEN PYSYVYYS		
Palokäyttäytymisen pitkäaikaiskestävyyden muuttuminen	Kivivillan palo-ominaisuudet eivät heikkene ajan kuluessa. Tuotteen europololuokitus riippuu tuotteen orgaanisesta sisällöstä, joka ei voi kasvaa käytön aikana.	
Palo-ominaisuuksien pysyvyys korkean lämpötilan vaikutuksesta	Kivivillan palo-ominaisuudet eivät heikkene korkeassa lämpötilassa. Tuotteen europololuokitus riippuu tuotteen orgaanisesta sisällöstä, joka pysyy vakiona tai pienenee korkeassa lämpötilassa.	
Lämmönvastuksen pitkäaikaiskestävyyden muuttuminen	Kivivillan lämmönvastus ei heikkene ajan kuluessa. Kokemus on osoittanut, että eristeen kuiturakenne on vakaa ja kuitujen väliset huokokset sisältävät vain ilmakehän omia kaasuja.	

Käsittely

ASENNUS	
Työselitykset	LM 50-10344: Ab, SFS 3976: MVAL-PS3



PAROC OY AB, PL 240 (Energiakuja 3), 00181 Helsinki, Puh. 046 876 8000, Faksi 046 876 8002, www.paroc.fi

Esitemateriaalimme esittää tuoteratkaisut ja sovellukset, joihin tuotteidemme toiminnallisuus ja tekniset ominaisuudet on hyväksytty. Mitään tässä esitteessä esitettyä ei ole pidettävä takuun antamisena. Emme vastaa tuotteidemme käyttämisestä kolmansien osapuolien tuotteiden tai ratkaisuiden käytön tai asentamisen yhteydessä. Emme vastaa tuotteen soveltuvuudesta sellaiseen käyttötarkoitukseen, johon sitä ei ole tämän esitteen antamien tietojen mukaisesti tarkoitettu. Pidätämme oikeudet muokata tai muuttaa esitteitämme. PAROC on Paroc Groupin rekisteröity tavaramerkki. This data sheet is valid in following countries: Finland.