

## Paracem



### Tuotekuvaus

PARACEM-akustiikkalevy kestää hyvin mekaanista rasitusta ja kosteutta, joten se soveltuu erinomaisesti esimerkiksi iskunkestävyyttä vaativiin tiloihin tai ulkokäyttöön. Levyn valmistusmateriaalina on käytetty hienoksihöylättyä kuusilastua sekä sementtiä.

### Käyttökohteet

Koulut, päiväkodit, uima- ja urheiluhallit, ruokalajat, portaikot, käytävät. Sopii myös ulkotiloihin.

### Käyttöolosuhteet

Voidaan käyttää jatkuvasti 95 % suhteellisessa kosteudessa +40°C lämpötilassa

## Mitat

Mitat		
Paksuus	Leveys x Pituus	Paino
PARACEM Fine ja PARACEM Extrafine:		
Reuna A24:		
25 mm	600 x 600 mm	n. 10 kg/m <sup>2</sup>
25 mm	600 x 1200 mm	n. 10 kg/m <sup>2</sup>
.		
Reuna A:		
25 mm	600 x 600 mm	n. 10 kg/m <sup>2</sup>
25 mm	600 x 1200 mm	n. 10 kg/m <sup>2</sup>
25 mm	600 x 2000 mm	n. 10 kg/m <sup>2</sup>
25 mm	600 x 2400 mm	n. 10 kg/m <sup>2</sup>
35 mm	600 x 600 mm	n. 12 kg/m <sup>2</sup>
35 mm	600 x 1200 mm	n. 12 kg/m <sup>2</sup>
35 mm	600 x 2000 mm	n. 12 kg/m <sup>2</sup>
35 mm	600 x 2400 mm	n. 12 kg/m <sup>2</sup>
.		
Reuna B5:		
25 mm	600 x 600 mm	n. 10 kg/m <sup>2</sup>
25 mm	600 x 1200 mm	n. 10 kg/m <sup>2</sup>

25 mm	600 x 2000 mm	n. 10 kg/m <sup>2</sup>
25 mm	600 x 2400 mm	n. 10 kg/m <sup>2</sup>
35 mm	600 x 600 mm	n. 12 kg/m <sup>2</sup>
35 mm	600 x 1200 mm	n. 12 kg/m <sup>2</sup>
35 mm	600 x 2000 mm	n. 12 kg/m <sup>2</sup>
35 mm	600 x 2400 mm	n. 12 kg/m <sup>2</sup>
.		
Reuna D5:		
35 mm	600 x 600 mm	n. 12 kg/m <sup>2</sup>
35 mm	600 x 1200 mm	n. 12 kg/m <sup>2</sup>
.		
Reuna E24:		
25 mm	600 x 600 mm	n. 10 kg/m <sup>2</sup>
25 mm	600 x 1200 mm	n. 10 kg/m <sup>2</sup>
.		
PARACEM A2:		
Reuna A24:		
25 mm	600 x 600 mm	n. 10 kg/m <sup>2</sup>
25 mm	600 x 1200 mm	n. 10 kg/m <sup>2</sup>
.		
Reuna A:		
25 mm	600 x 600 mm	n. 10 kg/m <sup>2</sup>
25 mm	600 x 1200 mm	n. 10 kg/m <sup>2</sup>
25 mm	600 x 2000 mm	n. 10 kg/m <sup>2</sup>
25 mm	600 x 2400 mm	n. 10 kg/m <sup>2</sup>
.		
Reuna B5:		
25 mm	600 x 600 mm	n. 10 kg/m <sup>2</sup>
25 mm	600 x 1200 mm	n. 10 kg/m <sup>2</sup>
25 mm	600 x 2000 mm	n. 10 kg/m <sup>2</sup>
25 mm	600 x 2400 mm	n. 10 kg/m <sup>2</sup>
.		
Reuna E24:		
25 mm	600 x 600 mm	n. 10 kg/m <sup>2</sup>
25 mm	600 x 1200 mm	n. 10 kg/m <sup>2</sup>
.		
Reuna A ja B11:		
25 mm	600 x 600 mm	n. 10 kg/m <sup>2</sup>
25 mm	600 x 1200 mm	n. 10 kg/m <sup>2</sup>
25 mm	600 x 2000 mm	n. 10 kg/m <sup>2</sup>
25 mm	600 x 2400 mm	n. 10 kg/m <sup>2</sup>

## Pakkaus

Pakkaustyyppi

Lava

## Palo-ominaisuudet

Palo-ominaisuudet		
Ominaisuus	Arvo	Standardi
Paroc Group © 2019		

Palo-ominaisuudet, Euroluokka	B - s1, d0	EN 13501-1
-------------------------------	------------	------------

Paracem A2 -tuotteen paloluokka on A2-s1, d0 standardin EN 13501-1 mukaisesti.

## Lämpöominaisuudet

Lämmönvastus		
Ominaisuus	Arvo	Standardi
Ilmoitettu lämmönjohtavuus $\lambda_D$	0,072 W/mK, Paracem A2: 0,080 W/mK	EN 12667

## Ääniominaisuudet

Ominaisuus	Arvo	Standardi
Absorptioluokka	A (Paracem 35 + 50 mm kivivilla, kiinni taustassa)	EN 11654
.	B (Paracem 25 + 50 mm kivivilla, asennuskorkeus 300 mm)	

## Päästöt

Ominaisuus	Arvo	Standardi
Päästöluokitus	M1	

## Päällysteet

Pinnoitemateriaali

Ei erillistä pinnoitetta. Pintana tuotteen pinta, maalaamaton tai maalattu.

Valonheijastavuus

100 Sementinharmaa n. 26 %, 200 Puunväriäinen n. 55 % ja 201 maalattu valkoinen n. 71 %. Paracem Extrafinen valonheijastavuus on hiukan alhaisempi.

## Värit

PARACEM Sementinharmaa saatavana vain reunamuodoissa A ja B5.



100 Sementinharmaa (n. RAL 7030)



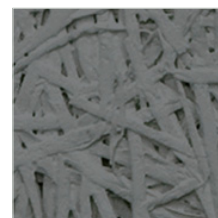
200 Puunväriäinen (n. RAL 1015)



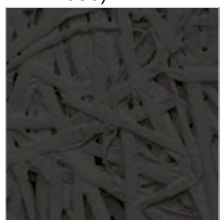
201 Maalattu valkoinen (n. RAL 9010)



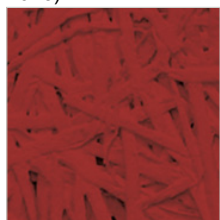
202 Betoninharmaa (n. RAL 7035)



208 Tummanharmaa (n. RAL 7037)



207 Musta (n. RAL 9004)



209 Punainen (n. RAL 3000)

## Reunat

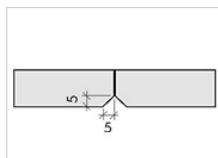
Reunakäsittely

Leikkausjälki, saatavana myös  
reunamaalattuna.

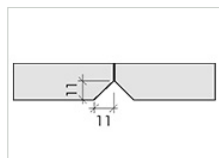
## Reunavaihtoehdot



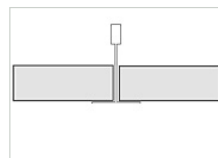
A



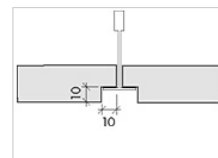
B5



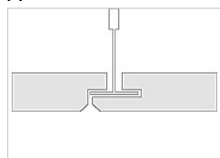
B11



A24



E24



D5

## Asennus

Ruuvaten kiinni puu- tai teräsrankakoolaukseen reunamuodosta riippuen pusku- tai avosaumaan. Alaslaskettuna T-kannatinlistoilla tai hattulistoilla alusrakenteeseen. Huomioitava puu-sementti-rakenteesta johtuvat kosteusliikkeet. Liima-asennus ei sovi tuotteelle.

## Puhdistus ja huolto

Voidaan puhdistaa pehmeällä harjalla tai imuroimalla. Levyjä voidaan työstää yleisimmillä puuntyöstövälineillä (esim. pistosaha). Levyjä voi maalata esimerkiksi ruiskumaalaimella.

## Kierrätys ja hävittäminen

Puretut levyjä voidaan käyttää uudelleen. Voidaan jauhaa jauheeksi ja käyttää runkoaineena muissa sementtipohjaisissa tuotteissa.

PAROC OY AB, PL 240 (Energiakuja 3), 00181 Helsinki, Puh. 046 876 8000, Faksi 046 876 8002, [www.paroc.fi](http://www.paroc.fi)

Esimateriaalimme esittää tuoteratkaisut ja sovellukset, joihin tuotteidemme toiminnallisuus ja tekniset ominaisuudet on hyväksytty. Mitään tässä esitteessä esitettyä ei ole pidettävä takuun antamisena. Emme vastaa tuotteidemme käyttämisestä kolmansien osapuolien tuotteiden tai ratkaisuiden käytön tai asentamisen yhteydessä. Emme vastaa tuotteen soveltuvuudesta sellaiseen käyttötarkoitukseen, johon sitä ei ole tämän esitteen antamien tietojen mukaisesti tarkoitettu. Pidätämme oikeudet muokata tai muuttaa esitteitämme. PAROC on Paroc Groupin rekisteröity tavaramerkki. This data sheet is valid in following countries: Finland.