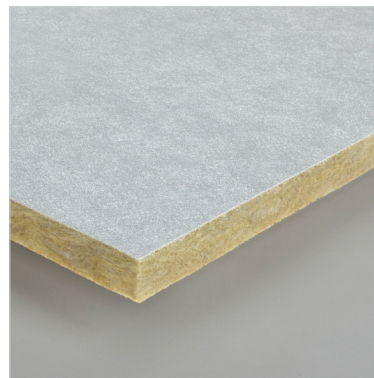
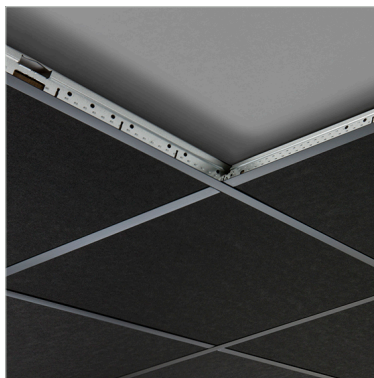


PARAFON Classic Colortone



Sertifikaatin numero

0809-CPR-1013 / Eurofins Expert
Services Ltd, P.O. Box 1001, FI-
02044 VTT, Finland

Tuotekuvaus

PARAFON Classic Colortone on yhteisnimi värillisille akustiikkalevyille, joiden maalatun lasihuopapinnan laatu on korkea ja kiiltoaste alhainen. Vakiovärit ovat Black, Cement, Metal ja Navy.

Käyttöolosuhteet

Voidaan käyttää jatkuvasti 95 % suhteellisessa kosteudessa +30 °C lämpötilassa, tilapäisesti myös 100 % / +40 °C.

Mitat

Mitat		
Paksuus	Leveys x Pituus	Paino
Reuna A:		
15 mm	600 x 600 mm	1,1 kg/m ²
15 mm	600 x 1200 mm	1,1 kg/m ²
25 mm	600 x 2400 mm	1,8 kg/m ²
40 mm	600 x 600 mm	2,8 kg/m ²
40 mm	600 x 1200 mm	2,8 kg/m ²

Pakkaus

Pakkaustyyppi

Pahvilaatikko

Palo-ominaisuudet

Palo-ominaisuudet		
Ominaisuus	Arvo	Standardi
Palo-ominaisuudet, Euroluokka	A1	EN 13964:2014 (EN 13501-1)
.	Cement: A2-s1,d0	
.	Metal: A2-s2,d0	

Muut palo-ominaisuudet

Ominaisuus	Arvo	Standardi
Palamattomuus	Peruslevy palamaton	EN ISO 1182

Ääniominaisuudet

Äänenabsorptio		
Ominaisuus	Arvo	Standardi
Äänen absorptio α_w , asennuskorkeus 200 mm	15 mm: 0,90	EN 13964:2014 (EN ISO 354 / EN ISO 11654)
.	40 mm: 1,00	

Ominaisuus	Arvo	Standardi
Absorptioluokka	A	EN 13964:2014 (EN ISO 354 / EN ISO 11654)

Mekaaniset ominaisuudet

Veto-/Taivutuslujuus		
Ominaisuus	Arvo	Standardi
Taivutusvetolujuus	NPD	EN 13964:2014

Muut mekaaniset ominaisuudet		
Ominaisuus	Arvo	Standardi
Pirstaloitumisominaisuudet	NPD	EN 13964:2014

Päästöt

Ominaisuus	Arvo	Standardi
Päästöluokitus	M1	

Vaarallisten aineiden päästöt sisäilmaan		
Ominaisuus	Arvo	Standardi
Formaldehydipäästöt	E1	EN 13964:2014
Asbestipäästöt	Ei sisällä asbestia	EN 13964:2014

Kestävyys

Palo-ominaisuuksien pysyvyys lämmön, sään ja ikääntymisen vaikutuksesta

Kivivillan palo-ominaisuudet eivät heikkene ajan kuluessa. Tuotteen europololuokitus riippuu tuotteen orgaanisesta sisällöstä, joka ei voi kasvaa käytön aikana.

Päällysteet

Pinoitemateriaali

Maalattu lasihuopapinta. Taustapinta: Ohut luonnonvärinen lasihuopa.

Kiiltoaste

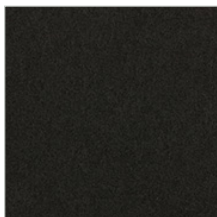
Black: n. 0,5, Cement: n. 1, Metal: n. 1,5, Navy: n. 0,5

Valonheijastavuus

Black: n. 4 %, Cement: n. 54 %, Metal: n. 42 %, Navy: n. 4 %

Värit

Vapaavalintainen NCS-sävy mahdollinen.



Black (musta), NCS S 9000-N



Navy (tummansininen), NCS S 8010-R70B



Cement (harmaa), NCS S 2002-B



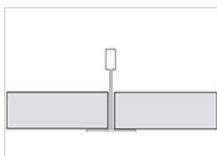
Metal (metallinhohto), NCS S 3005-R80B

Reunat

Reunakäsittely

Black, Cement, Metal: Kevyt reunakäsittely. Navy, Vapaavalintainen NCS-sävy: ei reunakäsittelyä.

Reunavaihtoehdot



A

Asennus

Asennetaan alaslaskettuna Armstrong Prelude -kannatinlistoilla tai alustaan hattulistoilla. Kannatinlistat voi tilata valinnaisessa värisävyyssä, ota yhteyttä asiakaspalveluumme.

Asennuskorkeus

Asennus näkyvillä listoilla

Paksuus	Reuna A	Reuna E
15-18 mm	90 mm	90 mm
25 mm	110 mm	
40 mm	160 mm	170 mm

Käytössä kantaohjeita paino asennuskorkeus: on 52 mm.

Minimi asennuskorkeus, avattavat T-listakatot

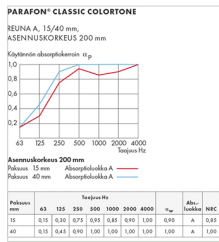
Puhdistus ja huolto

Harjataan tai imuroidaan pehmeällä harjalla. Pyyhitään kostealla liinalla tai sienellä.

Kierrätys ja hävittäminen

Voidaan käyttää lämmöneristeenä tai viedä kaatopaikalle. Ei rajoituksia.

Äänenabsorptiokäyrät



7

PAROC OY AB, PL 240 (Energiahuja 3), 00181 Helsinki, Puh. 046 876 8000, Faksi 046 876 8002, www.paroc.fi

Esitemateriaalimme esittää tuoteratkaisut ja sovellukset, joihin tuotteidemme toiminnallisuus ja tekniset ominaisuudet on hyväksytty. Mitään tässä esitteessä esitettyä ei ole pidettävä takuun antamisena. Emme vastaa tuotteidemme käyttämisestä kolmansien osapuolien tuotteiden tai ratkaisuiden käytön tai asentamisen yhteydessä. Emme vastaa tuotteen soveltuvuudesta sellaiseen käyttötarkoitukseen, johon sitä ei ole tämän esitteen antamien tietojen mukaisesti tarkoitettu. Pidätämme oikeudet muokata tai muuttaa esitteitämme. PAROC on Paroc Groupin rekisteröity tavaramerkki. This data sheet is valid in following countries: Finland.