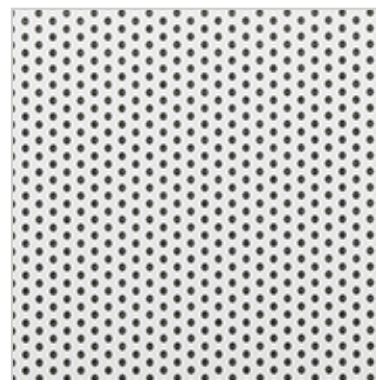
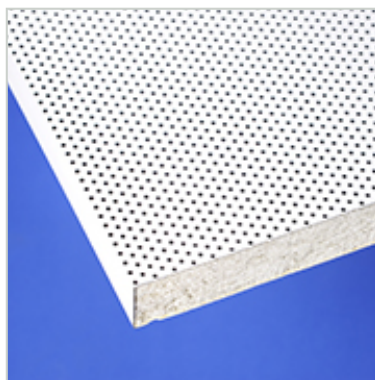


PARAFON Buller Perform (PARAFON Buller-rpv)



Sertifikaatin numero

0809-CPR-1013 / Eurofins Expert
Services Ltd, P.O. Box 1001, FI-
02044 VTT, Finland

Tuotekuvaus

PARAFON Buller-rpv on kapseloitu,
reikäpeltiverhoitu
akustiikkalevykasetti, jota voidaan
käyttää teollisuustiloissa,
konehalleissa ja muissa mekaanista
kestoa vaativissa tiloissa.

Käyttökohteet

Teollisuus- ja urheiluhallit sekä
porrashuoneet

Käyttöolosuhteet

Voidaan käyttää jatkuvasti 90 %
suhteellisessa kosteudessa +25 °C
lämpötilassa.

Mitat

Mitat		
Paksuus	Leveys x Pituus	Paino
Reuna A:		
30 mm	600 x 1200 mm	5,1 kg/m ²
50 mm	600 x 1200 mm	6,6 kg/m ²

Pakkaus

Pakkaustyyppi

Lava

Palo-ominaisuudet

Palo-ominaisuudet		
Ominaisuus	Arvo	Standardi
Palo-ominaisuudet, Euroluokka	A1	EN 13964:2014 (EN 13501-1)

Muut palo-ominaisuudet		
Ominaisuus	Arvo	Standardi
Palamattomuus	Peruslevy palamaton	EN ISO 1182

Ääniominaisuudet

Äänenabsorptio		
Ominaisuus	Arvo	Standardi
Äänen absorptio α_w , kiinni taustassa	30 mm: 0,75	EN 13964:2014 (EN ISO 354 / EN ISO 11654)
.	50 mm: 1,00	

Ominaisuus	Arvo	Standardi
Absorptioluokka	30 mm: C	EN 13964:2014 (EN ISO 354 / EN ISO 11654)
.	50 mm: A	

Mekaaniset ominaisuudet

Veto-/Taivutuslujuus		
Ominaisuus	Arvo	Standardi
Taivutusvetolujuus	NPD	EN 13964:2014

Muut mekaaniset ominaisuudet		
Ominaisuus	Arvo	Standardi
Pirstaloitumisominaisuudet	NPD	EN 13964:2014

Päästöt

Ominaisuus	Arvo	Standardi
Päästöluokitus	M1	

Vaarallisten aineiden päästöt sisällmaan		
Ominaisuus	Arvo	Standardi
Formaldehydipäästöt	E1	EN 13964:2014
Asbestipäästöt	Ei sisällä asbestia	EN 13964:2014

Kestävyys

Palo-ominaisuuksien pysyvyys lämmön, sään ja ikääntymisen vaikutuksesta

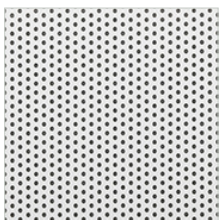
Kivivillan palo-ominaisuudet eivät heikkene ajan kuluessa. Tuotteen europololuokitus riippuu tuotteen orgaanisesta sisällöstä, joka ei voi kasvaa käytön aikana.

Päällysteet

Pinnoitemateriaali

Valkoinen reikäpelti, jonka takana on reunakäsitelty, musta Buller-akustiikkalevy. Taustapinta: Ohut luonnonvärinen lasihuopa.

Värit



Valkoinen reikäpelti

Reunat

Reunakäsittely

Pitkillä sivuilla pelti on taivutettu reunan yli levyn taakse.

Asennus

Asennetaan alustaan hattulistoilla tai ruuveilla ja aluslevyillä.

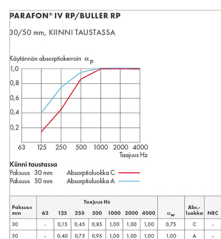
Puhdistus ja huolto

Voidaan puhdistaa pehmeällä harjalla, imuroimalla tai pyyhkimällä kostealla sienellä/liinalla.

Kierrätys ja hävittäminen

Voidaan viedä kaatopaikalle. Ei rajoituksia.

Äänenabsorptiokäyrät



PAROC OY AB, PL 240 (Energiakuja 3), 00181 Helsinki, Puh. 046 876 8000, Faksi 046 876 8002, www.paroc.fi

Esitemateriaalimme esittää tuoteratkaisut ja sovellukset, joihin tuotteidemme toiminnallisuus ja tekniset ominaisuudet on hyväksytty. Mitään tässä esitteessä esitettyä ei ole pidettävä takuun antamisena. Emme vastaa tuotteidemme käyttämisestä kolmansien osapuolien tuotteiden tai ratkaisuiden käytön tai asentamisen yhteydessä. Emme vastaa tuotteen soveltuvuudesta sellaiseen käyttötarkoitukseen, johon sitä ei ole tämän esitteen antamien tietojen mukaisesti tarkoitettu. Pidätämme oikeudet muokata tai muuttaa esitteitämme. PAROC on Paroc Groupin rekisteröity tavaramerkki. This data sheet is valid in following countries: Finland.